

dynAXIS 421



小型・軽量ガルバノモータ

このガルバノモータは小さなアパーチャと高い動的性能の両方を備えているため、医療機器や眼科機器を含む、コンパクトで携帯型のデバイスに最適です。また、このガルバノモータは、ISO 9001: 2015 の取得や、スキャンシステムの最適化と厳格な社内テストにより、各種アプリケーションで卓越したシステム・パフォーマンスと信頼性を確保しています。

製品仕様 (一例)

ロータイナーシャ	0.018 g·cm ²	最大振角	± 17°
トルク定数	1.6 N·mm/A	ポジションディテクタ	
コイル抵抗	1.3 Ω	非直線性 ⁽²⁾	< 0.1%
コイルインダクタンス	55 μH	ドリフト (Offset)	< 15 μrad/K
最大 RMS 電流	4.2 A	ドリフト (Gain)	< 50 ppm/K
ピーク電流	17A	位置再現性 (RMS)	< 1 μrad
温度抵抗 (コイル・ケース間)	2 K/W	出力信号 (typical)	
質量 (ケーブル除く)	約 19 g	differential	- 115 μA/°
ミラーイナーシャ		common	- 1130 μA
推奨	0.01 g·cm ²	供給電流	20 - 55 mA
最大	0.05 g·cm ²	ケーブル長	0.5 m (標準)
推奨ビーム径	3 - 7 mm	組付け	絶縁
ステップ応答速度 ⁽¹⁾		動作温度	5 - 50°C (結露なきこと)
(最大振角の 1%)	140 μs		

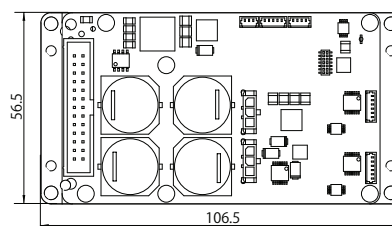
(1) 推奨入射径ミラー仕様、最大振角の 0.1% 以内静定

(全て機械角、SCANLAB コントロールボード使用時)

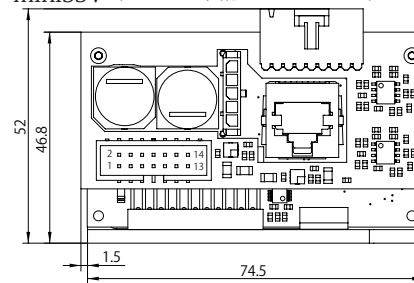
(2) スキャン角: - 11° ~ + 11°

SCANLAB 推奨サーボドライバ

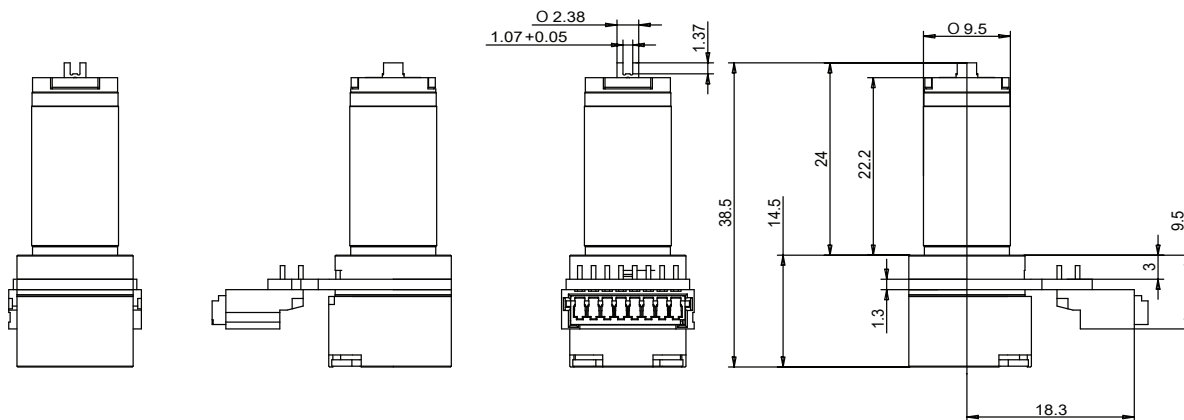
microISB (デジタル 2 軸サーボドライバ)



miniSSV (アナログ単軸サーボドライバ)



概略図



お問合せはこちら